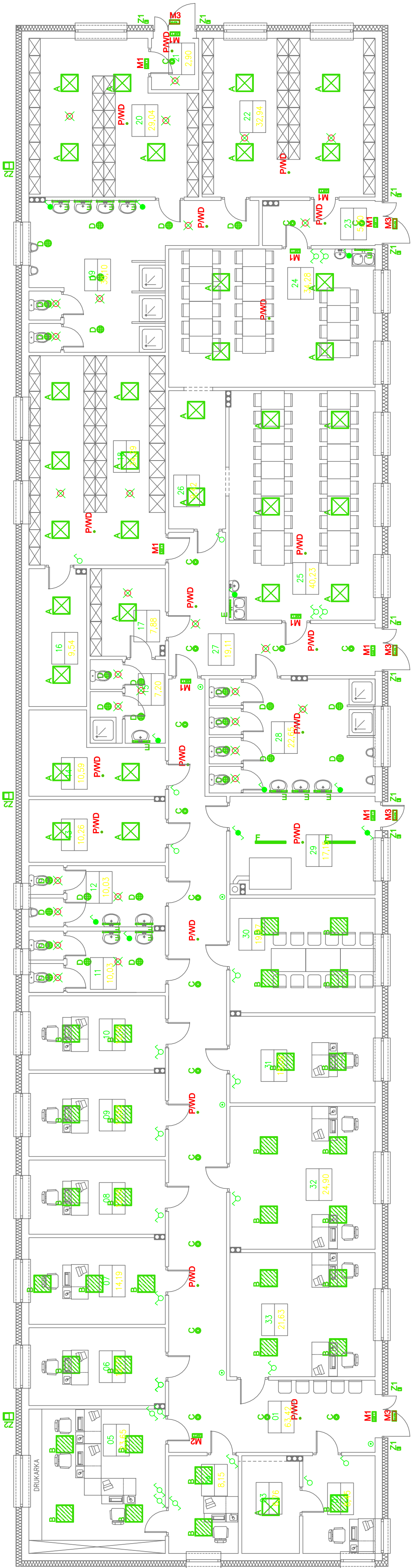


OCHRONA PRZED PORAZENIEM PRĄDEM ELEKTRYCZNYM PRZY DOTYKU :  
PRZECIWDZIAŁNIACZ PRĄDOWY (PDP) O NAPIĘCIU NIE WYŻSZYM NIŻ 30V  
POŚREDNIA SAMOCZYNNA WYŁĄCZNIKA ZASILANIA  
OCHRONA UZIEMIAJĄCA: WYŁĄCZNIKI RÓŻNOCOPRĄDOWE POŁĄCZONA WYRÓWNAWICZE

Wytienione z nazwy materiały w projekcie budowlanym mają na celu określenie wymaganych minimalnych parametrów technicznych materiałów, potrzebnych do realizacji przedsięwzięcia. Dopuszcza się zastosowanie technologii i materiałów innych producentów pod warunkiem spełnienia parametrów technicznych określonych poprzez materiały wymienione z nazwy w projekcie. Za spełnienie parametrów technicznych uznaje się materiały i technologie o tych samych parametrach lub wyższych.

Elementy wpływające na bezpieczeństwo, w tym p.pożarowe należy realizować zgodnie z projektem, a w szczególności z zasadami podanymi w opisie zabezpieczenia p.pożarowego.

Wszystkie użyte materiały muszą posiadać niezbędne certyfikaty dopuszczające do stosowania w budownictwie. Wszystkie wymiary, rzędne należy sprawdzić na budowie, a w przypadku wystąpienia różnic projektowany układ należy dostosować do stanu istniejącego zachowując zasady stosowane w projekcie. Elementy konstrukcji, instalacje, sieci infrastruktury zawarte są w odpowiednich tomach lub rozdziałach projektu budowlanego. Opisy i wymiary rozpatrywać wyłącznie z opracowaniem konstrukcyjnym wykonawczym. Rysunki architektoniczne rozpatrywać łącznie z opracowaniem konstrukcyjnym wykonawczym i opracowaniami instalacyjnymi.



UWAGA:

- instalacje oświetlenia wykonac przewodami YDY 750V 3x2,5; 3x1,5, 5x2,5mm2;
- dla oprow na elewacji wykonac sterowanie z czujnika zmierzchowego
- dla oprow nad drzwiami wykonac sterowanie z czujnika zmierzchowego
- w sciankach GK przewody ostonic rurkami typu peszel lub RL
- przewody ukladać w korytach kablowych lub ostonic rurkami typu peszel lub RL
- przewody łączyć w puszkach łączeniowych za pomocą złączek typu WAGO
- zabrania się wykorzystywania żyły PEżo do podłączeń fazowych i neutralnych

LEGENDA:

	przycisk oświetleniowy IP20		czujnik obecności 360st		Z1	oprawa zewnętrzna LED 5W oprawa kinkiet – szczegółowa specyfikacja została zamieszczona w części opisowej dokumentacji
	wyłącznik schodowy IP20		oprawa kasetonowa 60x60 plafon LED 840 31W oprawa dostropowa – szczegółowa specyfikacja została zamieszczona w części opisowej dokumentacji		Z2	oprawa naswietlacz LED AS 53 W oprawa montowana na ścianie – szczegółowa specyfikacja została zamieszczona w części opisowej dokumentacji
	wyłącznik schodowy IP44		oprawa kasetonowa 60x60 plafon LED 840 40W oprawa dostropowa – szczegółowa specyfikacja została zamieszczona w części opisowej dokumentacji		M1	oprawa naścienna oświetlenia ewakuacyjnego 1,2W – szczegółowa specyfikacja została zamieszczona w części opisowej dokumentacji
	wyłącznik pojedynczy IP20		oprawa plafon LED 24W oprawa dostropowa – szczegółowa specyfikacja została zamieszczona w części opisowej dokumentacji		M2	oprawa nastradowa oświetlenia ewakuacyjnego 1,2W – szczegółowa specyfikacja została zamieszczona w części opisowej dokumentacji
	wyłącznik pojedynczy IP44		oprawa plafon LED IP44 22 W oprawa dostropowa – szczegółowa specyfikacja została zamieszczona w części opisowej dokumentacji		M3	oprawa naścienna oświetlenia ewakuacyjnego 4x1W do niskich temperatur – szczegółowa specyfikacja została zamieszczona w części opisowej dokumentacji
	wyłącznik świecznikowy IP20		oprawa kinkiet LED L50 12W IP44 montaż ścienny – szczegółowa specyfikacja została zamieszczona w części opisowej dokumentacji		PWD	oprawa dostropowa oświetlenia awaryjnego – szczegółowa specyfikacja została zamieszczona w części opisowej dokumentacji
	wyłącznik świecznikowy IP44		oprawa przemysłowa LED 27W IP66 oprawa nastradowa – szczegółowa specyfikacja została zamieszczona w części opisowej dokumentacji			

RZUT PRZYZIEMI

PROJEKT BUDOWLANY	skala: 1:100	Adres inwestycji: Pleszew, ul. Polna, dz.nr 2251,2252,2257,2246 Inwestor: Przedsiębiorstwo Komunalne Sp. z o.o. 63-300 Pleszew, ul. Fabryczna 5 autor projektu: Tech. Janusz Zakrzewski
	data:	podpis: Nr upr. bud. UAN. 7342-12/93
ELEKTRYCZNA	02.2020	podpis: Tech. Andrzej Stanecki Nr. upr. bud. UAN. 8384/23/89
		podpis: opracował: mgr inż. Dawid Kuźniacki
Nazwa inwestycji:	Budynek biurowo-socjalny	
Nazwa budynku:	Instalacja oświetlenia	
		E-5